



# 上成おすすめ散歩コース

## Aコース 堤下・福島コース

水路沿いの道から少し外れたところにバラ園があります。5・6月、10・11月が見頃。

堤下公会堂前の用水路にはプランターがあり、お花がとてきれいです。

**消しゴムはんこ**

上成第二公園  
上成第二公園より堤下公会堂を目指します。逆回りのコースも良いと思います。

福島公会堂  
公園の前に福島公会堂があります。公会堂の敷地から奥の小道を右に進みます。

お稲荷さま  
お稲荷さまに寄り道してみるのも良いかもしれません。

福島山  
福島山(くじら山)の周囲をぐるりと回ります。用水路に気をつけましょう。

バラ園

お大師様  
「ももたろうの家」の先の山際にお大師様が鎮座しています。

地蔵  
かつては高梁川の位置にあったお地蔵様です。

堤下公会堂

## Bコース 上吉浦・上成コース

**消しゴムはんこ**

ふれあいの家

薬王寺  
薬王寺からの眺めは絶景!

正一位稲荷神社  
観月院の礼所。

一寸徳兵衛の墓  
「上成」の謂われになった岩と言われています。浄瑠璃にもなった伝説の一寸徳兵衛。

上成岩  
金比羅宮・羽黒宮・吉備津宮と刻まれています。それぞれの方角を指しています。

常夜灯  
「吉備津宮」「金比羅宮」「羽黒宮」各方角が記されています。

薬樹庵  
薬樹庵への曲がり角

上吉浦公会堂  
薬樹庵は江戸時代からここにありました。円通寺十八世住職のお墓があります。明治の時代には啓蒙舎が置かれ、上成小学校のルーツと言われています。現在の建屋は昭和に建てられたもの。銀杏の大樹があります。

林道場

上成幼稚園  
上成幼稚園の桜はとってもきれいです。

上成公園  
上成公園では子どもたちがのびのび遊んでいます。地域の憩いの場所です。

上成公会堂

消防機構

ふれあいの家

旧霞橋コース  
ちょっと足を延ばして旧霞橋へ行ってみるのも良いでしょう。橋を渡ると連島です。

## Cコース 狐島北・下吉浦コース

**消しゴムはんこ**

ふれあいの家

狐島公会堂  
白銀山の周囲を廻っていきます。

第十九番札所  
ここで乙島四国霊場八十八箇所の全リストが見れます。

岩畔稲荷神社  
境内の岩塊に圧倒されます。

下吉浦公会堂

長割公園  
公園の中を通ります。

花入ポット  
縁起が良いと言われる人気スポットです。

北向き地蔵

花入ポット  
モンブランの夜のイルミネーションは大変綺麗です!

モンブラン

ふれあいの家  
ふれあいの家、上成小学校周辺もお花がきれいです。

白銀山登山コース

## Dコース 水溜・狐島南コース

**消しゴムはんこ**

水溜公会堂  
水溜公会堂の先に倉敷市名誉市民 中国銀行元頭取守分十生家があります。

常夜灯(水溜)

二十六番札所  
断崖絶壁の真下に第二十六番札所があります。

石鐘神社大鳥居  
狐島には本当に狐が生息しているそうです。狐に出会えたらラッキー!

狐島公園  
狐島公園で一休み(トイレあり)。

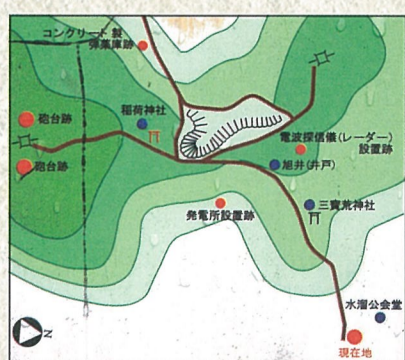
常夜灯(狐島)

第十八番札所  
常夜灯の先で左へ曲がります。

第十七番札所  
国土交通省交差点脇に第十七番札所、第十七番奥の院、第十八番札所が並んでいます。

水溜公会堂

### 水溜登山コース



水溜公会堂の脇から砲台へ続く山道があります。道中に荒神宮、旭井などがあります。



### 白銀山登山コース



白銀山へは各方面より歩いて行けます。北側には階段ができました。モンブラン先の路地を曲がり、10分ほどで頂上へ。眺めが良く、高梁川、連島方面が見渡せます。

### 旧霞橋コース



霞橋を往復するお散歩コースも人気です。橋の上からは、旧堤防にあたる中洲が見渡せます。高梁川はかつて2つに分かれる川でした。潮止め堰は人気の撮影スポットです。

### サイクリング 1日で全制覇!



4つのコースを自転車なら1日で巡りきることもできます。家族とお友達と、サイクリングしてみましょう。